

LEONARD

LES 48H DE LA CRÉATIVITÉ

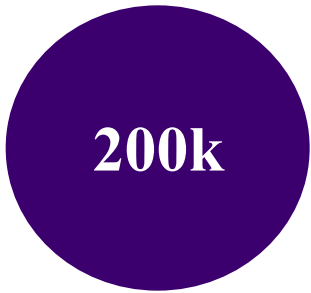
Présentation du cas Leonard



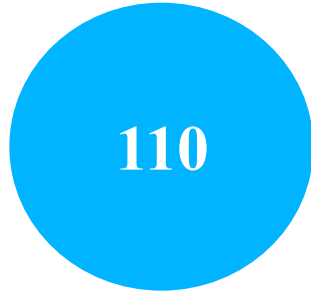
48H DE LA CRÉATIVITÉ – PRÉSENTATION DU CAS LEONARD

PRÉSENTACION DE LA EMPRESA

VISION GENERAL DE VINCI



Empleados



Opera en varios países



Facturación del Grupo en 2018



Empresas en el Grupo

Concesiones



Construcción



➤ LEONARD, Prospektiva de Innovación del GRUPO VINCI

EXPLORACIONES



Centros Urbanos

Desarrollar una circulación y un Développer une curation y señalética
faibles y sostenibles para el futuro de
las villas y su infraestructura.



Producción de Eventos

Connecter ceux qui pensent, qui construisent la
ville, les innovateurs et les experts ; Interpeller
le Groupe ; Construire, animer notre
écosystème



Prospektiva

Construire des scenarios d'évolution de nos
métiers sur des transitions majeures de nos
marchés et engager la transformation du
Groupe

INNACIÓN EMPRESARIAL



Desarrollo de Emprendedores

S'appuyer sur les collaborateurs du Groupe
pour développer des nouvelles activités
innovantes



Programas de Start -up

Structure un écosystème d'émergence des
nouveaux acteurs et engager des collaborations
réussies entre des start-up et le Groupe



Desarrollo de Inteligencia Artificial

Engager l'appropriation par le Groupe des
potentialités de ces nouvelles technologies pour
enrichir nos offres

➤ ejes prospectivos



Nueva movilidad



Resiliencia ambiental



Nuevas formas de trabajo



BIM & BOS y su cadena de valor



Inteligencia artificial



Todo como servicio

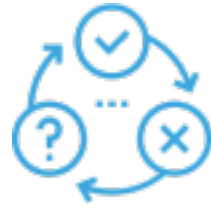
➤ Datos de Salida de Nuestra Prospectiva



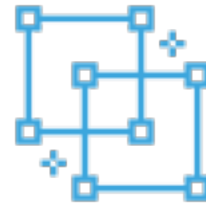
Difundir



Veilla



Experimentación
inter-entidades



Co-innovación



Emprendedurismo

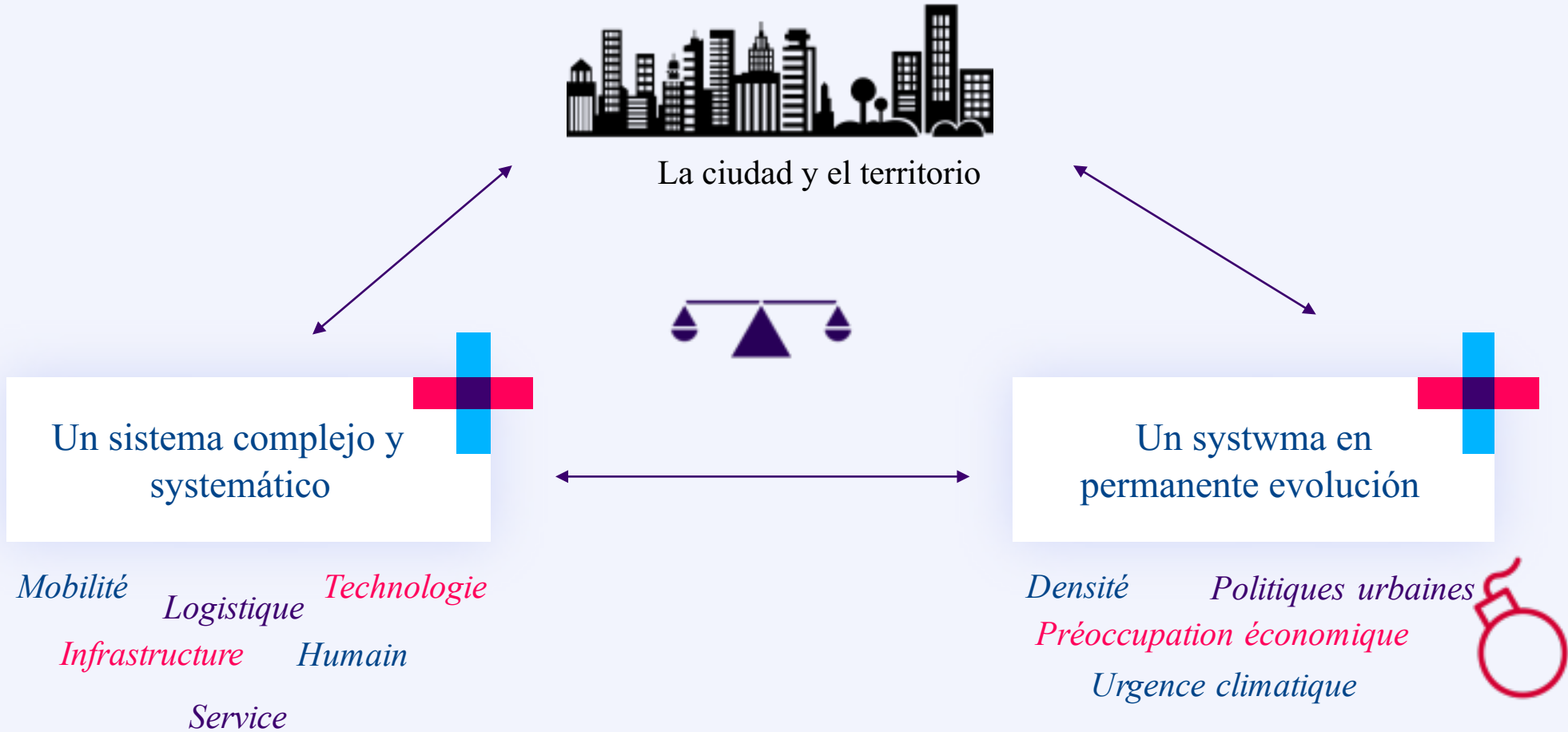


Start-up

48H DE LA CRÉATIVITÉ – PRÉSENTATION DU CAS LEONARD

ELEMENTOS DE CONTEXTO

ÉLÉMENTS DE CONTEXTE, Avantages e Constantes



48H DE LA CRÉATIVITÉ – PRÉSENTATION DU CAS LEONARD

PRÉSENTACION DEL PROBLEMA

➤ **Nuestro problema**

Qué tipo de reorganización, en términos de flujo de acceso se debería concebir para un ciudad mediana y para su infraestructura?

Una
démographie
cresciente

Un cambio
climatico
inegable

Une frugalidad
nécessaira

Une digitalisazion y
une plateformalización
des servicios de
tipo global

Une gestion du riesgos
más entendible
(polucion, seguridad,
etc.)

Mejor ejecución
desde el punto de
vista del contribuyente

➤ QUELQUES QUESTIONNEMENTS POUR ILLUSTRER CE SYSTÈME COMPLEXE ET CES FLUX

Los flujos de bienes y personas

Comment décongestion le flux de transport routier?
(covoiturage? Systèmes multimodaux?)

Comment favoriser la coexistence de tous ces types de transports?

Comment améliorer le flux de marchandises, en pleine croissance (congestion des routes et impact environnemental fort, utilisation des voix aériennes ou fluviales? Comment mieux gérer le dispatch des marchandises d'un centre de stockage au domicile?)

Comment faire face aux évolutions des modes de travail (coworking, télétravail)

Comment accueillir cette population croissante (flux migratoire, démographie)

Flujos de Información y de Energía

Comment proposer des services adaptés aux besoins des usagers

Comment gérer le flux d'informations (pollution, état du trafic) auprès du citoyen?

Quels types d'énergie une ville peut produire, stocker et produire?



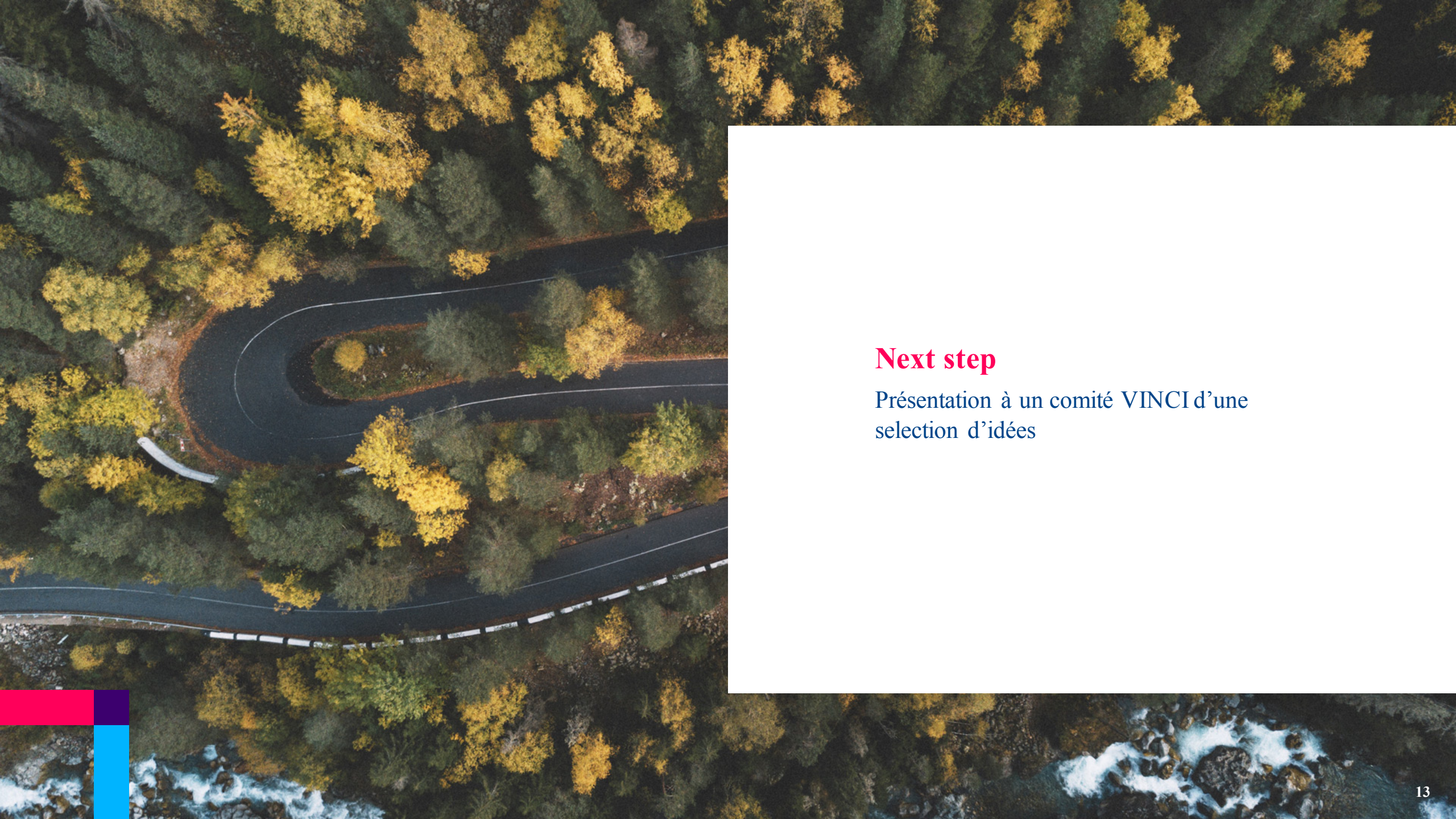
PRENDRE EN COMPTE L'UNIVERS VINCI

Construction, Opération et maintenance

- **des bâtiments et infrastructure des villes (résidences, offices, commerces, tiers lieux, etc.)**
- **des infrastructures de mobilités (routes, ponts, tunnels, etc.)**

Promotion immobilière

Bureaux d'études (environnement, mapping digital des villes, etc.)



Next step

Présentation à un comité VINCI d'une
selection d'idées

LEONARD



Isabelle Lambert

Isabelle.lambert@vinci.com

06 17 34 82 15



together @ VINCI 